

MUHAYYER-SÜNBULE ŞARKI

YILLARCA BENİM ÂHIMI ÇOK DİNLEDİ BÜLBÜL

Usulü: AĞIR SENGİNSEMÂİ

Beste: Cavit ERSOY

Güfte: İsmet TAHTACIOĞLU

♩ 40 Süre 4'.12"



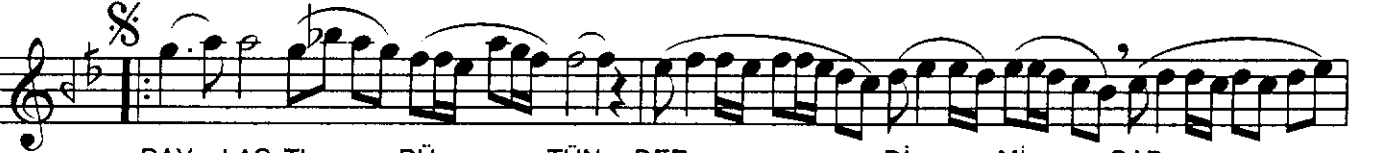
ARANAĞMESİ.....



YIL LAR CA BE NİM Â HI MI ÇOK



DİN LE Dİ BÜL BÜL (SAZ.....)



PAY LAŞ TI BÜ TÜN DER Dİ Mİ SAB
GÜL ŞENDE A ÇAN GÜL LE RE YÜZ



REY LE Dİ BÜL BÜL (SAZ.....)
VER ME Dİ BÜL BÜL



BÜL (SAZ.....) GAM BAH ÇE Şİ NİN



TEK GÜ LÜ SÜN SEN DE Dİ BÜL



BÜL (SAZ.....) BÜL

Karar Dolabı

(SON)

YILLARCA BENİM ÂHIMI ÇOK DİNLEDİ BÜLBÜL
PAYLAŞTI BÜTÜN DİRDİMİ, SABREYLEDİ BÜLBÜL
GAM BAHÇESİNİN TEK GÜLÜSÜN SEN DEDİ BÜLBÜL
GÜLŞENDE AÇAN GÜLLERE YÜZ VERMEDİ BÜLBÜL

VEZNİ: Mef û lü , Me fâ î lü , Me fâ î lü , Fe û lün